

## Розетка USB2.0 и Type-C серии Tile 2.1

MPST-UT-NP.18

Техническая спецификация

Версия: V1.0

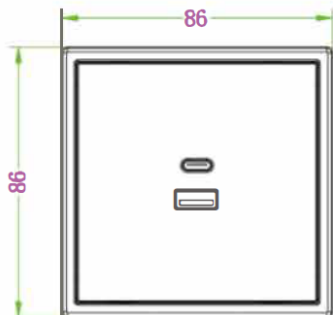


Рисунок 1

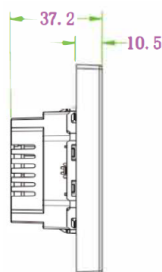


Рисунок 2

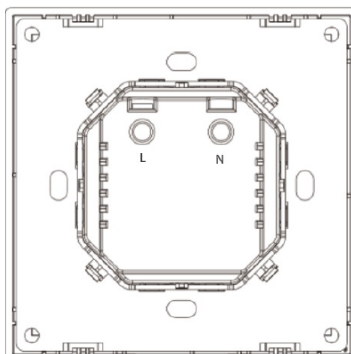


Рисунок 3

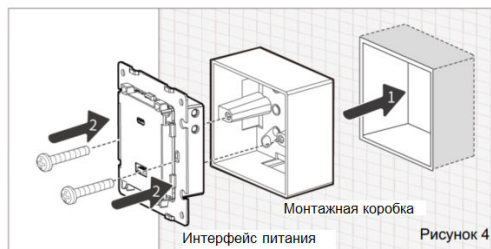


Рисунок 4

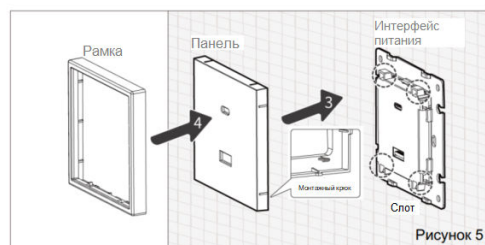


Рисунок 5

## Обзор

Розетка USB2.0 и Type-C серии Tile 2.1 (в дальнейшем "устройство") оснащена одним портом Type-C и одним портом USB, обеспечивая быструю зарядку для устройств с поддержкой Type-C и USB 2.0 одновременно.

Примечание: Изображения в данном техническом описании предназначены только для ознакомления, фактический продукт может отличаться. Пожалуйста, внимательно ознакомьтесь с технической спецификацией перед использованием.

## Внешний вид

См. рис. 1 и 2



## Меры предосторожности

- Установка и тестирование продукта должны проводиться компанией HDL Automation Co., Ltd (далее именуемой HDL) или дилерами. Электрическая установка должна соответствовать местным законам и правилам безопасности.
- HDL не несет ответственности за все последствия, вызванные неправильной или некорректной установкой и подключением проводов, которые не соответствуют инструкциям, содержащимся в данном техническом описании.
- Пожалуйста, не демонтируйте или не заменяйте какие-либо части продукта самостоятельно. В противном случае это может вызвать механические неисправности, электрический удар, пожар или травмы.
- Пожалуйста, обратитесь в наш отдел обслуживания клиентов для технического обслуживания. Гарантия не распространяется на неисправность изделия, вызванную самостоятельной разборкой устройства.
- Устройство должно быть установлено в монтажную коробку.
- Не используйте коррозионные жидкости для очистки устройств, особенно интерфейса, чтобы избежать повреждения устройства. Не протирайте устройство влажной тканью.
- Перед проведением технического обслуживания или очистки устройства отключите его от всех источников напряжения, чтобы избежать электрического удара.

## Подключение

См. рис. 3.

Примечание: После подключения всех кабелей проверьте правильность и качество подключения.



Совет: Перед установкой, если панель все еще собрана с интерфейсом питания, снимите панель, следуя инструкциям в разделе Демонтаж.

Внимание: Перед началом установки устройства отключите его от всех источников напряжения.

Для установки см. рис. 4 и 5 и следующие инструкции.

Шаг 1. Поместите монтажную коробку в подходящее место на стене.

Примечание: Перед установкой подготовьте необходимые кабели в монтажную коробку.

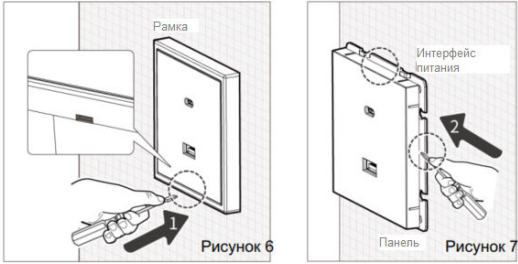
Для установки доступна только коробка для монтажа типа 86 мм. Глубина коробки должна быть не менее 50 мм.

Шаг 2. Закрепите интерфейс питания в коробке для монтажа с помощью винтов.

Шаг 3. Совместите монтажный крючок с пазом, затем установите панель на интерфейс питания.

Шаг 4. Установите рамку на панель.

Примечание: Перед включением питания убедитесь, что устройство плотно прикреплено к стене.



Примечание: Панели с пластиковыми рамками могут быть установлены только горизонтально.

Количество постов	Тип рамки	Рамка	Габариты (Ш X В X Г)
2/3/4-поста	Пластик	2 поста	172 X 86 X 10.5(мм)
		3 поста	258 X 86 X 10.5(мм)
		4 поста	344 X 86 X 10.5(мм)

Техническая поддержка

E-mail: support@hdlautomation.ru  
Website:https://hdlautomation.ru

HDL владеет всеми правами интеллектуальной собственности на данный документ и его содержимое. Воспроизведение или распространение для третьих лиц запрещены без письменного разрешения от HDL. Любое нарушение интеллектуальных прав HDL будет расследоваться в соответствии с законом.

Содержание данного документа будет обновляться с обновлением версий продукта или по другим причинам. Если не оговорено иное, данный документ предназначен только в качестве руководства. Все заявления, информация и рекомендации в данном документе не имеют гарантий, явно выраженных или подразумеваемых.

© 2024 HDL Automation Co., Ltd.Все права защищены.

Демонтаж

Предупреждение: Перед выполнением разборки устройства отключите его от всех источников напряжения.

Для демонтажа см. рисунки 6 и 7, а также следующие инструкции.

- Шаг 1. Рекомендуется использовать отвертку, чтобы извлечь раму через отверстия.
- Шаг 2. Рекомендуется поместить отвертку между панелью и интерфейсом питания, затем извлечь панель.
- Шаг 3. Чтобы снять панель и интерфейс питания, пожалуйста, выполните обратные шаги в разделе Установка.

Технические данные

Номинальное напряжение	250V AC, 50/60Hz
Номинальный ток	10A
Выходная мощность	Максимальная выходная мощность: 20 Вт MAX; Выход USB-A: 5 В постоянного тока/3 А, 9 В постоянного тока/2 А, 12 В постоянного тока/1,5 А; Выход Type-C: 5 В постоянного тока/3 А, 9 В постоянного тока/2,22 А, 12 В постоянного тока/1,67 А; Общая выходная мощность двух портов USB-A+Type-C: 5 В постоянного тока/3 А
Выход USB-A	5V/3A, 9V/2A, 12V/1.5A
Выход Type-C	5V / 3A, 9V / 2.22A, 12V / 1.67A
Выход USB-A + Type-C	5V/3A МАКС.
Рабочая температура	-5°C~45°C
Рабочая относительная влажность	≤90% RH, без конденсации
Температура хранения	-20°C~60°C
Относительная влажность хранения	≤93%

Габариты (Ш x В x Г)	86×86×37.2 (мм) (с пластиковой рамкой (см. рис. 8 и 9)
Масса	106 гр
Материал корпуса	Пластик
Установка	Установка в монтажную коробку (см. рис. 4 и 5)
Степень защиты (Соответствует EN 60529)	IP20

Комплектация

Розетка Tile USB2.0 и Type-C \*1 / Винты\*2 / Техническая спецификация\*1