

HDL-MPL6B/TILE.48
OLED Панель серии Tile

Имя продукта	Панель и рамка	Артикул
OLED Панель серии Tile (Пластик и Металл)	OLED Панель	HDL-MPL6B/TILE.48
	Рамка	HDL-MPL1-EC/TILE.48

buspro

Datasheet

Создан: Июнь 8, 2019
Версия: V1.0.0
Перевод: Июль 23, 2021



Рис 1. OLED Панель серии TILE

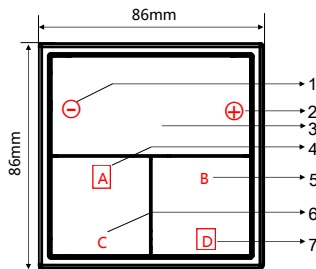


Рис 2. Размеры - Пластиковая версия

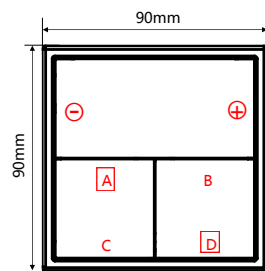


Рис 3. Размеры - Металлическая версия



Рис 4. Размеры - Вид Сбоку

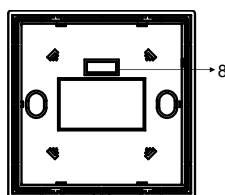


Рис 5. Компоненты - Вид Сзади

Обзор

OLED Панель серии Tile (См. Рис. 1) состоит из OLED-дисплея и четырех кнопок, позволяющих управлять кондиционером, блоком фанкойлов, системой подогрева пола и вентиляции. Параметры можно задать с помощью инструмента настройки HDL Buspro или вручную на панели. Можно установить уровень яркости. Значки и текст на панели поддерживают нанесение лазерной маркировки.

Функции

- Встроенный датчик температуры.
- Разные страницы для Кондиционирования, отопления и вентиляции.
- Настраиваемые иконки и текст
- Настраиваемая яркость подсветки OLED
- Включает управление и настройку: Переключение страниц, Вкл/Выкл кондиционера, Переключение режимов AC, Установка температуры AC, Установка скорости AC, Вкл/Выкл отопления, установка температуры и режима отопления, выбор канала отопления, Вкл/Выкл вентиляции, выбор канала вентиляции, скорость вентилятора, настройка режима вентиляции, настройки яркости подсветки, настройка Device ID, настройка времени режима ожидания.
- Доступно обновление через HDL Buspro.

Важные примечания

- Панель должна быть установлена в монтажную коробку
- Необходимо последовательное подключение устройства к шине HDL
- Рекомендовано использовать HDL Buspro кабель.

Информация о продукте

Размеры - См. Рис. 2 - 4

1. **"-" кнопка:** Выбор предыдущей цели, понижения температуры, установить время ожидания и выбрать device ID.
2. **"+" кнопка:** Выбор следующей цели, повышения температуры, установить время ожидания и выбрать device ID.
3. **OLED экран:** Отображает информацию, такую как Иконки и Статусы.
4. **Кнопка подтверждения:** Используется для подтверждения информации
5. **Кнопка возврата и режимов:** Используется для возврата на предыдущую страницу и выбора режимов.
6. **Кнопка Вкл/Выкл:** Вкл/Выкл AC, отопления и вентиляции.
7. **Скорость вентилятора:** Спользуется для управления скоростью вентилятора в AC и вентиляции.
8. **Интерфейс связи:** HDL Buspro шинный интерфейс

Ручная настройка: Жажмите кнопки A и D (См Рис 2 и 3) одновременно на 2 сек и войдите в режим настройки для установки яркости OLED, времени режима ожидания, языка, и т.д.

Компоненты - См Рис 5

Установка - См Рис 6

Шаг 1. Установите монтажную коробку в стену.

Шаг 2. Прикрепите шинный интерфейс к монтажной коробке с помощью винтов.

Шаг 3. Установите панель-накладку на шинный интерфейс.

Шаг 4. Установите рамку на панель..

Горизонтальная установка - См Рис 7

Вертикальная установка - См Рис 8

Предостережения

- Монтаж и ввод в эксплуатацию устройства должны осуществляться компанией HDL или организацией, сертифицированной компанией HDL. При планировании и строительстве электроустановок необходимо учитывать соответствующие руководящие принципы, правила и стандарты соответствующей страны.
- Устройство должно быть установлено на монтажной коробке. HDL не несет ответственности за все последствия, вызванные установкой и подключением проводов, которые не соответствуют настоящему документу
- Пожалуйста, обратитесь в наш отдел обслуживания клиентов для технического обслуживания. Гарантия не распространяется на неисправность изделия, вызванную самостоятельной разборкой устройства

Содержимое упаковки

Панель*1 / Datasheet*1

Техническая информация

Базовые параметры

Рабочее напряжение	12~30V DC
Потребляемый ток	16mA/24V DC
Метод связи	HDL Buspro
Сечение кабеля для подключения	0.6-0.8mm

Окружающая среда

Рабочая температура	-5°C~45°C
Допустимая рабочая влажность	≤90%
Температура хранения	-20°C~60°C
Допустимая влажность хранения	≤93%

Технические характеристики

Размер	Пластиковая версия: 86×86×11(mm) Металлическая версия: 90×90×11(mm)
Вес	Пластиковая версия: 69g Металлическая версия: 107g
Материалы	Пластиковая версия: Пластик Металлическая версия: Алюминий
Установка	Монтажная коробка (См Рис 6)
Степень защиты (по стандарту EN 60529)	IP20

Наименование и содержание опасных веществ в продуктах

Компонент	Опасные вещества					
	Свинец (Pb)	Ртуть (Hg)	Кадмий (Cd)	Хром VI (Cr (VI))	Полибромированные бифенилы (PBB)	Полибромированные дифениловые эфиры (PBDE)
Пластик	o	o	o	o	o	o
Элементы	o	o	o	o	-	-
Винты	o	o	o	x	-	-
Припой	x	o	o	o	-	-
Плата	x	o	o	o	o	o
IC	o	o	o	o	x	x

Символ "-" указывает на то, что опасное вещество не содержится.

Символ "o" указывает на то, что содержание опасных веществ во всех однородных материалах компонента ниже предельного требования, указанного в стандарте IEC62321-2015.

Символ "x" указывает на то, что содержание опасного вещества по крайней мере в одном из однородных материалов детали превышает предельное требование, указанное в стандарте IEC62321-2015

HDL Buspro Кабель

HDL Buspro	HDL Buspro Кабель
DATA+	Желтый
DATA-	Белый
COM	Черный
24V DC	Красный

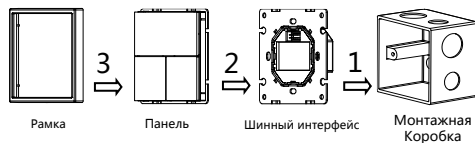


Рис 6. Установка

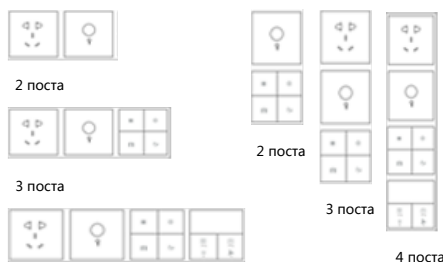


Рис 7. Горизонтальная установка Рис 8. Вертикальная установка

Примечание:

Металлическая версия может быть установлена и вертикально и горизонтально.

Пластиковая версия может быть установлена только горизонтально

Имя продукта	Тип рамки	Пост	Размеры
2/3/4-постовые рамки	Металл	2 поста	176*90*10.5(mm)
		3 поста	262*90*10.5(mm)
		4 поста	348*90*10.5(mm)
	Пластик	2 поста	172*86*10.5(mm)
		3 поста	258*86*10.5(mm)
		4 поста	344*86*10.5(mm)

Техническая поддержка

E-mail: support@hdlautomation.ru

Website: <https://www.hdlautomation.ru>

©Copyright by HDL Automation Co., Ltd. All rights reserved.
Specifications subject to change without notice.