

## Параметры

Электрические характеристики (от HDL-MPPI.48):	
Питание шины	DC12-30V
Потреб.ток шиной (от HDL-MPPI.48)	20mA/DC24V
Условия окружающей среды:	
Рабочие температуры	-5°C~45°C
Рабочая влажность	До 90%
Температура хранения	-20°C~+60°C
Влажность хранения	До 93%
Одобрено	
CE	
RoHS	
Информация о продукции:	
Размеры	86×86×10.5 (мм)
Масса	MPT1.48: 109(r); MPT2.48: 216.5(r) MPT3.48: 109.5(r); MPT4.48: 110(r)
Материал корпуса	Стекло
Установка	EU настенный бокс
Класс защиты	IP20

## Важные замечания

- Работает в связке с HDL-MPPI.48
- **Реальный продукт может отличаться от фото.**
- Тачскрин – необходимо вновь настроить чувствительность сенсора после установки.
- ИК управление — нужно доработать плиту отверстием под ресивер.
- Кожух может быть заменен.
- Кабель шины — HDL Buspro/KNX кабель, 0.8mm одна жила
- Соединение шины — последовательное соединение (параллельно).
- Установка — EU настенный бокс.

## Процесс установки

- Подключите кабели шины. Цвет жилы должен соответствовать таблице.
- Убедитесь в правильности типа кабеля шины и отсутствии КЗ.
- Установите HDL-MPPI.48 в настенный бокс
- Вставьте устройство в HDL-MPPI.48

## HDL Buspro распиновка кабеля

HDL Buspro	HDL Buspro/KNX
DC24V	Красный
COM	Черный
DATA-	Белый
DATA+	Желтый

## Описание



HDL-MPT1.48



HDL-MPT2.48



HDL-MPT3.48



HDL-MPT4.48

Многофункциональная панель управления, встроенная RGB LED для каждой кнопки, для каждой кнопки можно задать любой цвет через ПО HDL Buspro.

## Функционал

- Режим кнопок: Одиночный on-off, Одиночный on, Одиночный off, Комбинация on, Комбинация off, Комбинация on-off, Короткое/ долгое нажатие, Короткое/ долгое кратковременное.
- Режимы управления: Сцена, Последовательность, Таймер, Универсальный переключатель, Одиночный канал, Трансляция сцены, Трансляция канала, Шторы, GPRS контроль, Управление панелью, Сигнализация, Музыка, Универсальное управление и т.д.
- Встроенный ИК ресивер, нужно доработать плиту отверстием под ресивер.
- ИК управление через ДУ.
- Настраиваемый цвет и яркость подсветки.
- Онлайн обновление через HDL-Bus Pro.
- Кастомизируемый вид панели.

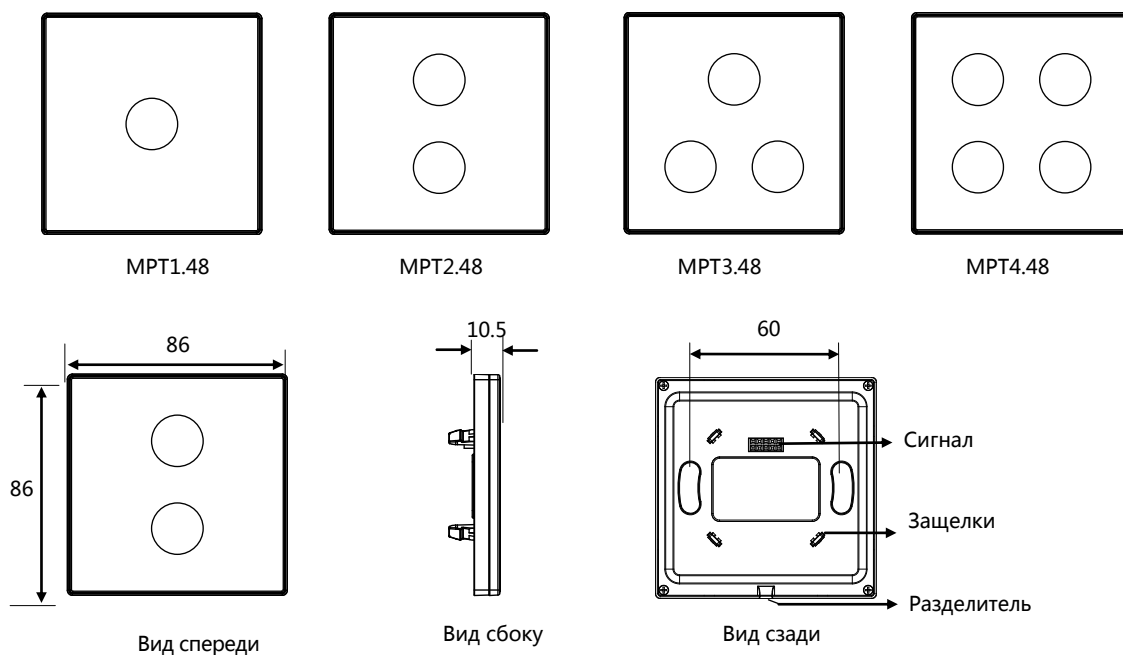
## Безопасность



- Момент затяжки контактов не более 0.1Nm.
- Монтаж внутри помещения.
- Неправильное соединение Buspro интерфейса приведет к поломке этого интерфейса в модуле.
- Не допускайте контакта с жидкостями или агрессивными газами.
- Не подавайте напряжение AC240V на Bus - это приведет к выходу из строя всей системы.



## Размеры и схема подключения



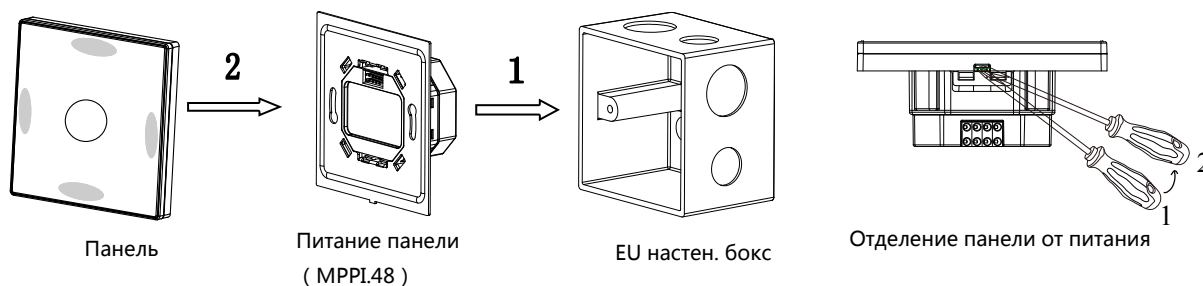
**Функции тач-кнопок:** On/off, диммирование

**Смена адреса:** Удерживайте любую кнопку 15 секунд, подсветка всех кнопок заморгает, теперь можно сменить адрес модуля в ПО HDL-Bus подменю “address management→address modify”.

**Сигнал и защелки:** Подключите к интерфейсу питания (MPPI.48).

**Разделитель:** Для отделения панели от питания используйте отвертку (MPPI.48).

## Установка



**Установка:** Держите край панели (как показано выше), вставьте модуль питания вертикально. Не применяйте много силы.

**Разделение:** Вставьте 2.5mm отвертку в разделитель, сдвиньте вверх от позиции 1 к 2, теперь вы увидите отверстие с проводами. Отделите панель от MPPI.48.

**Замена стекла:** Вставьте маленькую отвертку в щель между левой или правой стороной стеклянного кожуха (показано серым наверху), чтобы снять стекло, затем поставьте новое стекло, нажмите на серые зоны для фиксации.