

HDL-MWM70-RF.12

Беспроводной привод штор.

buspro
WIRELESS

Datasheet

Создан: Июнь 15, 2021

Версия: V1.0.2

Перевод: Апрель 21, 2022

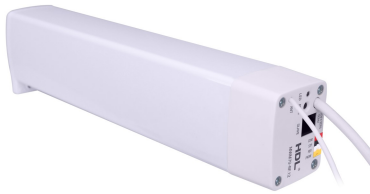


Рис. 1. Беспроводной привод штор.

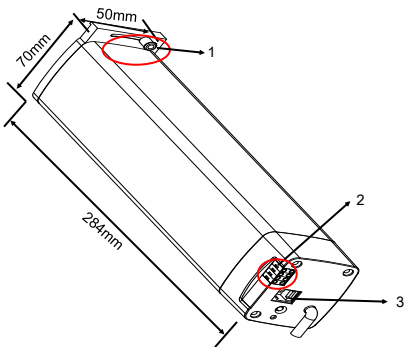


Рис. 2. Габариты

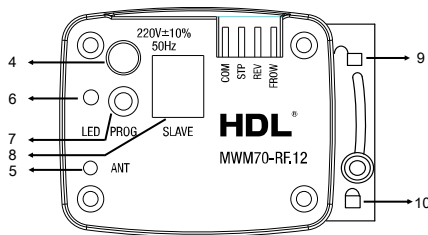


Рис. 3. Компоненты - Вид сбоку

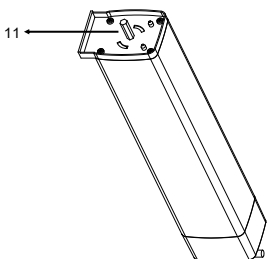


Рис. 4. Компоненты - Вид сбоку

Обзор

Беспроводной привод штор. (см. рис. 1) позволяет управлять открытием, закрытием, остановкой или открытием для указанной процентной позиция после настройки беспроводного шлюза. Беспроводной привод шторы можно тянуть вручную, независимо от того, включено оно или выключено. Двигатель также поддерживает защиту от перегрева.

Функции

- Измерение расстояния до штор.
- Режим работы: режим длительного вытягивания, режим короткого вытягивания, свободный режим.
- Процентное управление.
- Связь: беспроводная.
- Поддерживает онлайн-обновление.
- Поддерживает простое программирование.
- Благодаря муфтам нового поколения и точной конструкции планетарного замедления рабочий шум снижается примерно до 40 дБ.
- Переключатель с сухим контактом для открытия, закрытия и остановки завесы.
- Высокая мощность обеспечивается двигателем переменного тока.
- Средняя прямая линия и изогнутые открывающиеся и закрывающиеся шторы подходят для всех случаев.

Примечания

- Горизонтальная тяга составляет 8 кг с нагрузкой до 50 кг.
- Двигатель должен работать вместе с беспроводным шлюзом.

Информация о продукте

Размеры — см. рис. 2

Компоненты — см. рис. 3–4.

1. Защелка
2. Переключатель с сухим контактом для открытия, закрытия и остановки завесы. (COM+FROW включен, COM+REV выключен, COM+STP выключен) через электронный переключатель.
3. Сетевой порт RJ11 6P, подключение к ведущему и ведомому. Он подает рабочее напряжение для ведомого.
4. Вход питания переменного тока 220 В (коричневый: L, синий: N, желто-зеленый: G. Шнур питания длиной около 1 м предоставляется по умолчанию.)
5. Антенна
6. Светодиодный индикатор
7. Кнопка программирования
8. Сетевой интерфейс 6P
9. Знак разблокировки
10. Закрытый знак
11. Клемма двигателя

Потяните защелку, чтобы разблокировать направление, а затем вставьте клемму двигателя в модуль C-Driver. Затем вставьте защелку в запорное отверстие.

Предостережения

- Установка и тестирование продукта должны выполняться компанией HDL Automation Co., Ltd. или уполномоченными ею сервисными службами. Электрическая конструкция должна соответствовать местным законам и правилам техники безопасности.
- Устройство должно быть установлено в настенной коробке. HDL не несет ответственности за какие-либо последствия, вызванные неквалифицированной или неправильной установкой и методами подключения, которые не соответствуют инструкциям, содержащимся в данной инструкции по эксплуатации.
- Пожалуйста, не разбирайте и не заменяйте какие-либо части изделия в частном порядке. В противном случае это может привести к механической неисправности, поражению электрическим током, возгоранию или травмам.
- Пожалуйста, свяжитесь с нашими отделами послепродажного обслуживания или нашими специализированными сервисными агентствами для проведения технического обслуживания. Настоящая гарантия не распространяется на поломки продукта, вызванные самостоятельной разборкой.

Содержание упаковки

HDL-MWM70-RF.12*1 / Buspro коннектор*1 / Кабель подключения*1 / Техническая документация*1

Техническая информация

Базовые параметры

Номинальное напряжение	AC220V 50Hz
Входное напряжение	AC180-240V 50Hz
Ведомый интерфейс	6P Интернет порт
Номинальная мощность	70W
Номинальный крутящий момент	1.0N.m
Номинальная скорость	112rpm
Скорость рельсовой ленты	16cm/s
Метод связи	Buspro Wireless
Мощность беспроводной передачи	+10dbm
Беспроводная чувствительность	-90dbm
Расстояние связи в помещении	≤30m
RSSI (Индикация уровня принимаемого сигнала)	>-80dbm
Заводская частота	Band, PSK (Предполагается, что ваши настройки не должны быть те же, что и заводская установка.)

Распределение частот

(Китай) WPAN	780MHz to 786MHz
(Европа) SRD	864MHz to 870MHz
(Северная Америка)	904MHz to 928MHz
PSK по умолчанию	HDL-SecurityKey0

Внешняя среда

Рабочая температура	-5°C~45°C
Рабочая относительная влажность	≤90%
Температура хранения	-20°C~60°C
Относительная влажность хранения	≤93%

Характеристики

Габариты	284x70x50 (mm)
Вес	1352g
Материал корпуса	Пластик, алюминий
Установка	Настенный монтаж
Степень защиты (в соответствии с EN60529)	IP41

Разрешения

CE

RoHS

Техническая поддержка
E-mail: support@hdlautomation.ru
Website: <https://www.hdlautomation.ru>

©Copyright by HDL Automation Co., Ltd. All rights reserved.
Specifications subject to change without notice.