

Параметры

Электрические характеристики (от HDL-MPPI.48):	
BUS Питание	DC12-30V
BUS потреб. ток (от HDL-MPPI.48)	15mA/DC24V
Условия окружающей среды:	
Рабочие температуры	-5°C~45°C
Рабочая влажность	До 90%
Температура хранения	-20°C~+60°C
Влажность хранения	До 93%
Одобрено	
CE	
RoHS	
Информация о продукции:	
Размеры	86×86×10.5 (мм)
Масса	MP2B.48: 76(r); MP4B.48:78(r) MP6B.48: 77(r); MP8B.48: 74.5(r)
Материал корпуса	Стекло, ABS, PC
Установка	EU настенный бокс
Класс защиты	IP20

Важные замечания

- Работает в связке с HDL-MPPI.48 (установлен в настенном боксе).
- Можно менять подписи кнопок на свое усмотрение.
- Можно заменять плиты на любой материал и цвет.
- ИК управление — нужно доработать плиту отверстием под ресивер.
- Bus кабель — HDL Buspro/KNX кабель, 0.8mm одна жила.
- Bus соединение — последовательное соединение (параллельно).
- Установка — EU настенный бокс.

Процесс установки

- Подключите bus кабели. Цвет жилы должен соответствовать таблице.
- Убедитесь в правильности типа кабеля Bus и отсутствии КЗ.
- Установите HDL-MPPI.48 в настенный бокс.
- Вставьте устройство в HDL-MPPI.48

Безопасность

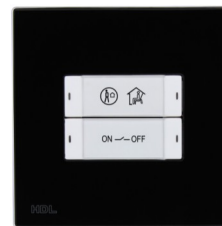


- Момент затяжки контактов не более 0.1Nm.
- Монтаж внутри помещения.
- Неправильное соединение Buspro интерфейса приведет к поломке этого интерфейса в модуле.
- Не допускайте контакта с жидкостями или агрессивными газами.
- Не подавайте напряжение AC240V на Bus - это приведет к выходу из строя всей системы.

Описание



HDL-MP2B.48



HDL-MP4B.48



HDL-MP6B.48



HDL-MP8B.48

Многофункциональная панель, надписи кнопок и панель легко заменять.

Функционал

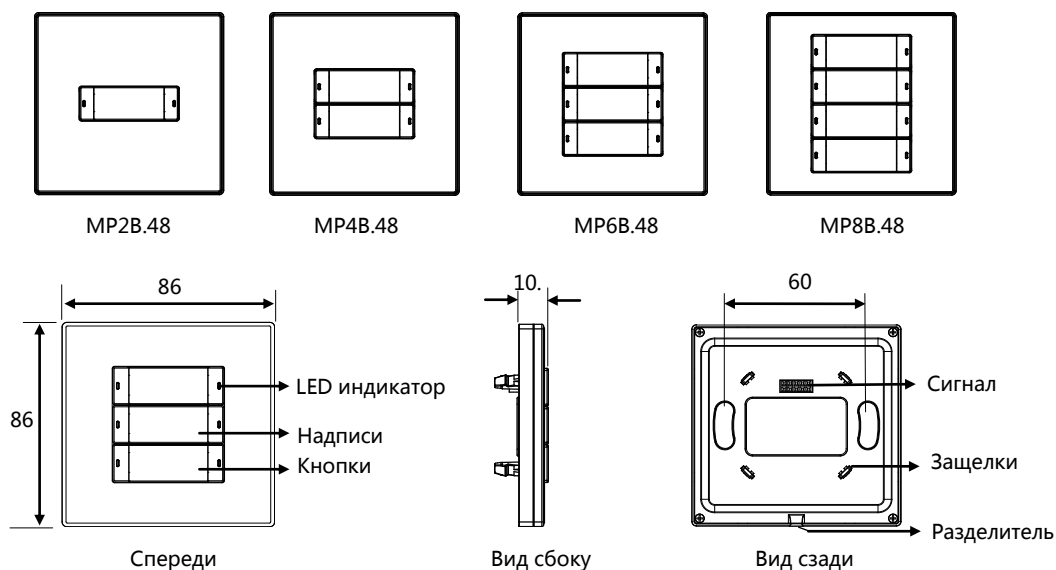
- Режим кнопок: Одиночный on-off, Одиночный on, Одиночный off, Комбинация on, Комбинация off, Комбинация on-off, Двойное нажатие/одиночный on-off, Двойное нажатие/комбинация on-off, Короткое/долгое нажатие, Кратковременное, Короткое/долгое кратковременное.
- Режимы управления: Сцена, Последовательность, Таймер, Универсальный переключатель, Одиночный канал on-off, Трансляция сцены, Трансляция канала, Шторы, GPRS контроль, Управление панелью, Сигнализация, Музыка, Универсальное управление и т.д.
- Блокировка кнопок.
- Встроенный ИК ресивер, нужно доработать плиту отверстием под ресивер.
- ИК управление через ДУ
- Кастомизируемые кнопки, замена панели
- Статус LED настраивается.
- Онлайн обновление через HDL-Bus Pro.

HDL Buspro распиновка кабеля

HDL Buspro	HDL Buspro/KNX
DC24V	Красный
COM	Черный
DATA-	Белый
DATA+	Желтый



Размеры и схема подключения



Функции кнопок: On/off, диммирование

Индикатор кнопка: показывает статус управления. On – включен; Off – выключен. Можно заменить цвет статуса.

Смена адреса: Удерживайте любую кнопку 15 секунд, подсветка всех кнопок заморгает, теперь можно сменить адрес модуля в ПО HDL-Bus подменю "address management→address modify".

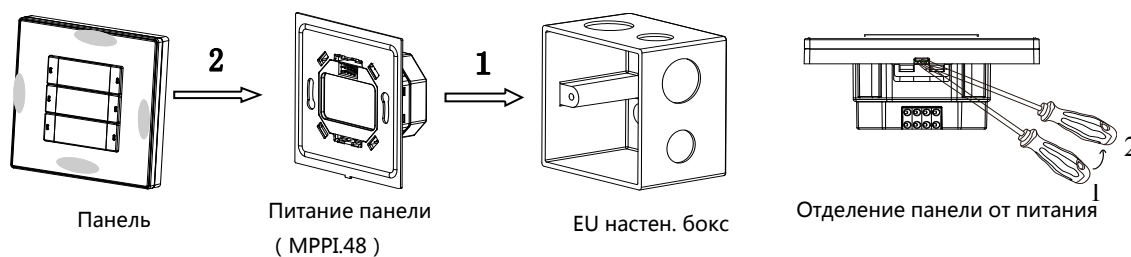
Надписи кнопок: Можно заменить надписи на свои, достаньте кожу, замените надпись, вставьте кожу на место.

Разблокировка: После блокировки удерживайте одновременно первую и последнюю кнопки 2 секунды.

Сигнал и защелки: Подключите к интерфейсу питания (MPPI.48).

Разделитель: Для отделения панели от питания используйте отвертку (MPPI.48).

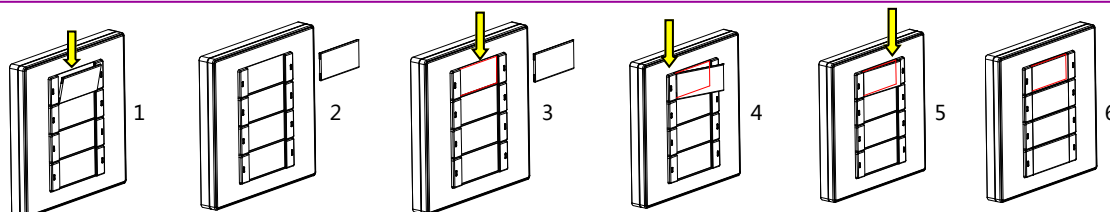
Установка



Установка: Держите край панели (как показано выше), вставьте модуль питания вертикально. Не применяйте много силы.

Разделение: Вставьте 2.5mm отвертку в разделитель, сдвиньте вверх от позиции 1 к 2, теперь вы увидите отверстие с проводами. Отделите панель от MPPI.48.

Замена надписей кнопок



1. Откройте пластик 2. Достаньте надпись 3. Вставьте новую надпись 4. Вставьте край пластика в кнопку 5. Надавите на другой край 6. Надпись заменена

Заметка: Размер надписи 31.5mmX 14.5mm.