

M/IS05.1

Компактный потолочный сенсор движения и освещенности KNX

Версия: D



Datasheet

Создан: Июль 2, 2019

Версия: V1.0.0

Перевод: Март 22, 2022



Рис. 1. Компактный потолочный сенсор движения и освещенности KNX

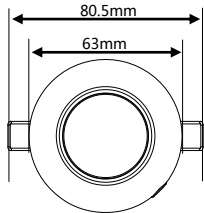


Рис. 2. Габариты - Вид спереди

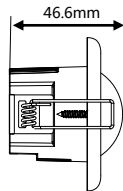


Рис. 3. Габариты - Вид сбоку

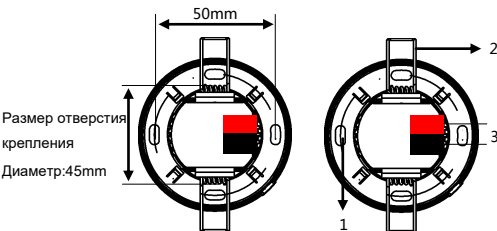


Рис. 4. Габариты - Вид сзади

Рис. 5. Компоненты - Вид сзади

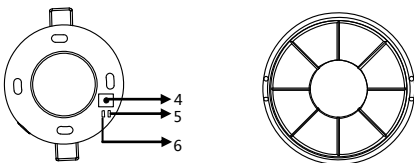
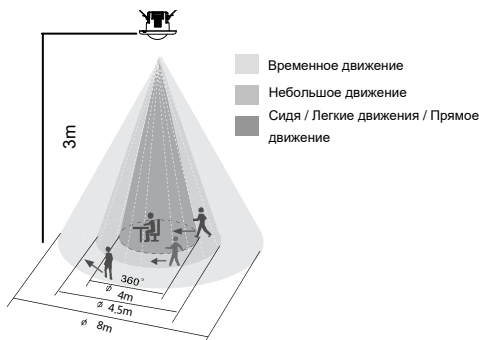


Рис. 6. Компоненты - Вид изнутри

Рис. 7. Аксессуары - Вид спереди



Диапазон обнаружения (25°C)

Монтажная высота	Сидя / Легкие движения / Прямое движение	Небольшое движение	Временное движение
3m	4m	4.5m	8m

Figure 8. Detection Range

Обзор

Компактный потолочный сенсор движения и освещенности KNX (см.рис. 1) это многофункциональный инфракрасный датчик движения, температуры, освещенности. В настройках датчика доступно 5 логических блоков, каждый блок содержит 10 объектов. Устройство поддерживает независимый режим работы и режим ведущий/ведомый.

Функции

- Настройки управления освещением: можно установить 4 уровня яркости и время задержки для регулировки яркости. Датчик поддерживает возможность автоматического уменьшения яркости.
- Датчик имеет 5 логических блоков, каждый блок содержит 10 объектов. Функция блокировки телеграмм.
- Типы управления: управление освещением, абсолютное диммирование, управление шторами, аварийное оповещение, процентное управление, управление последовательностями, управление сценами и сценариями.
- Логические статусы: движение, освещенность, температура.
- 2 логические функции: AND, OR
- Рабочие режимы : независимый режим, режим ведущий/ведомый.

Примечания

- Установка производится в помещении, вдали от кондиционеров или источников тепла.
- Программирование — устройство совместимо со стандартом KNX, параметры задаются программным обеспечением ETS.
- Напряжение шины KNX составляет 21–30 В постоянного тока.

Информация о продукте

Размеры — см. рис. 2–4.

Компоненты — см. рис. 5–6.

1. Монтажное отверстие.
2. Пружинные зажимы.
3. KNX-терминал.
4. Кнопка программирования.
5. Светодиодный индикатор программирования.
6. Светодиодный индикатор состояния.

Аксессуар — см. рис. 7

Пластиковая заглушка является аксессуаром для блокировки диапазона обнаружения движения. (Поставляется в комплекте.)

Если необходимо заблокировать определенный угол диапазона обнаружения движения, нужно удалить части этого аксессуара и установить его на датчик.

Диапазон обнаружения - см. рис. 8

Установка

Потолочный монтаж — см. рис. 9–11.

Шаг 1. При установке датчика сделайте в потолке отверстие диаметром 45 мм.

Шаг 2. Закрепите датчик на месте с помощью пружинных зажимов после подключения.

Монтаж на толстое основание — см. рис. 12–15.

Шаг 1. При установке датчика в потолке сделайте отверстие диаметром 45 мм и глубиной 35 мм.

Шаг 2. Снимите пружинные зажимы и разъедините крышку и датчик.

Шаг 3. Закрепите датчик в стене с помощью шурупов.

Шаг 4. Прикрепите крышку к датчику.



Предостережения

■ Установка и ввод в эксплуатацию устройства должны выполняться организацией, сертифицированной в HDL. При планировании и строительстве электроустановок необходимо учитывать соответствующие директивы, правила и стандарты соответствующей страны.

■ HDL не несет ответственности за все последствия, вызванные установкой и подключением проводов, которые не соответствуют с этому документу.

■ Пожалуйста, не разбирайте устройство самостоятельно и не меняйте компоненты, иначе это может вызвать механическому повреждению, поражению электрическим током, пожару или телесным повреждениям.

■ Пожалуйста, обратитесь в наш отдел обслуживания клиентов или специализированные агентства для технического обслуживания. Гарантия не распространяется на неисправность изделия, вызванную самостоятельной разборкой.

Содержание упаковки

M/IS05.1*1 / Пластиковая заглушка*1 / Техническая документация*1

Технические характеристики

Базовая информация

Рабочее напряжение	21~30V DC
Рабочий ток	5mA/30V DC
Метод подключения	KNX
Диаметр кабеля KNX	0.6 - 0.8mm
Диапазон обнаружения	Ф8m (Высота утсановки:3m)

Внешняя среда

Рабочая температура	-5°C~45°C
Рабочая относительная влажность	≤90%
Температура хранения	-20 ~60°C
Относительная влажность хранения	≤93%

Характеристики

Габариты	Ф63×46.6 (mm)
Вес	43g
Используемые материалы	Пластик, металл
Установка	Потолочное крепление (см. рис. 9 -11/см. рис. 12 -15)
Рейтинг защиты в соответствии с стандартом	IP20

Наименование и содержание опасных веществ в продуктах

Компонент	Опасные вещества					
	Свинец (Pb)	Ртуть (Hg)	Кадмий (Cd)	Хром VI (Cr (VI))	Полибромированные бифенилы (PBVB)	Полибромированные дифениловые эфиры (PBDE)
Пластик	o	o	o	o	o	o
Элементы	o	o	o	o	-	-
Винты	o	o	o	x	-	-
Припой	x	o	o	o	-	-
Плата	x	o	o	o	o	o
IC	o	o	o	o	x	x
Стекло	o	o	o	o	o	o

Символ "-" указывает на то, что опасные вещества не содержатся

Символ "o" указывает на то, что содержание опасных веществ во всех однородных материалах ниже предельного требования, указанного в стандарте IEC62321-2015.

Символ "x" указывает на то, что содержание опасных веществ во всех однородных компонентах выше предельного требования, указанного в стандарте IEC62321-2015.

KNX Распиновка

KNX	KNX Кабель
+	Красный
-	Черный

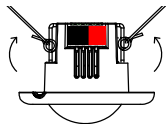


Рис. 9

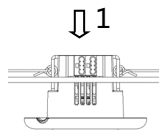


Рис. 10

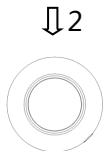


Рис. 11

Рис. 9 - 11. Установка – Потолочный монтаж

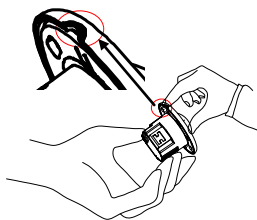


Рис. 12



Рис. 13

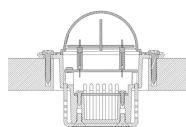


Рис. 14



Рис. 15

Рис. 12 - 15. Установка – Настенное крепления

Техническая поддержка
E-mail: support@hdlautomation.ru
Website: <https://www.hdlautomation.ru>

©Copyright by HDL Automation Co., Ltd. All rights reserved.
Specifications subject to change without notice.