

HDL-MPR0210/TILE.48

Шинный интерфейс серии Tile с реле 2 канала 10A

HDL-MPR0310/TILE.48

Шинный интерфейс серии Tile с реле 3 канала 10A

## buspro

### Datasheet

Создан: Сентябрь 29, 2020

Версия: A

Перевод: Ноябрь 23, 2021

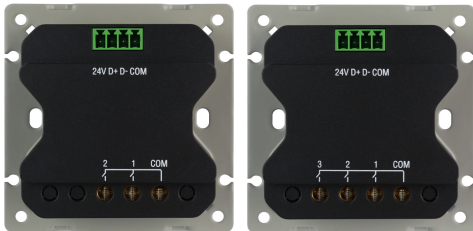


Рис 1. HDL-MPR0210/TILE.48 Рис 2. HDL-MPR0310/TILE.48

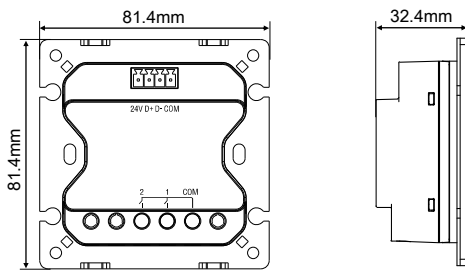


Рис 3. Габариты - вид сзади Рис 4. Габариты - Вид сбоку

Шинный интерфейс серии Tile с реле 2 канала 10A

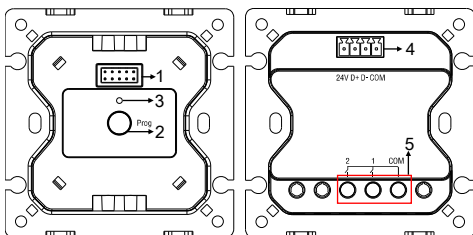


Рис 5. Компоненты - Вид спереди Рис 6. Компоненты - Вид сзади

Шинный интерфейс серии Tile с реле 2 канала 10A

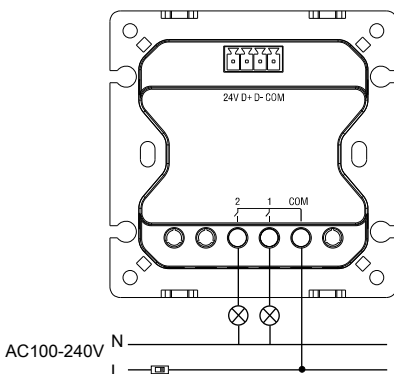


Рис 7. Проводка

Возьмите как пример для подключения Шинный интерфейс серии Tile с реле 2 канала 10A

## Обзор

Шинный интерфейс серии Tile с реле 2/3 канала 10A (см. рис. 1-2) стандартный силовой интерфейс панели с релейными каналами. Интерфейс питания имеет независимый идентификационный адрес устройства, включая 2/3 релейных канала 10A, и поддерживает связь по шине 485 протокола HDL Buspro. Каналы реле можно включать и выключать с помощью ID-адреса устройства, а также его можно использовать в качестве интерфейса питания для панели серии Tile. В сочетании с панелью серии Tile, установленной на монтажной коробке 86, она может осуществлять интеллектуальное управление домашним освещением, шторами, вентиляторами, розетками и другим электрическим оборудованием.

Включает основные функции:

- 2/3 канальное реле 10A с магнитной фиксацией
- Кнопка программирования и индикатор программирования
- Короткое нажатие кнопки программирования для включения / выключения всех релейных каналов
- Обеспечивает питание и интерфейс связи для панели серии HDL Tile

## Компоненты и работа

Габариты - см. рис. 3 - 4

Компоненты - см. рис. 5 - 6

Проводка - см. рис. 7

1. Интерфейс связи: обеспечивает рабочее напряжение и сигнал связи.
2. Кнопка программирования: кратковременно нажмите кнопку программирования, чтобы включить / выключить все релейные каналы.
3. Индикатор программирования.
4. Интерфейс HDL Buspro
5. Клемма подключения релейных каналов.

## Установка

Установка - см. рис. 8

Шаг 1. Установка монтажной коробки (86 монтажная коробка не менее 50мм вглубь) протяните кабель переменного тока и Buspro кабель.

Шаг 2. Выполните правильную разводку кабеля питания переменного тока и кабеля Buspro.

Шаг 3. Закрепите шинный интерфейс в настенной коробке с помощью шурупов.

Шаг 4. Установите крышку панели на шинный интерфейс.

Шаг 5. Установите рамку вокруг панели.

## Примечания

- Кабель Buspro - выделенный кабель CAT5E или HDL Buspro.
- Подключение Buspro - последовательное подключение
- Установка - монтажная коробка (рекомендуемая глубина не менее 50 мм).
- Убедитесь в правильности проводки и подключения.
- Для защиты устройства и нагрузки рекомендуется подключать автоматический выключатель на 10 A к каждому каналу.
- Используйте привод в соответствии с техническими данными.

## Предостережение

- Монтаж и ввод в эксплуатацию должна производить компания HDL или организация сертифицированная компанией HDL. При планировании и строительстве электроустановок необходимо учитывать соответствующие руководящие принципы, правила и стандарты соответствующей страны.
  - Устройство должно быть установлено на монтажной коробке. HDL не несёт ответственности все последствия, вызванные установкой и подключением проводов, которой не соответствует настоящему документу.
  - Пожалуйста, не разбирайте устройство и не меняйте компоненты, иначе это может привести механическому повреждению, поражению электрическим током, пожару или травме.
  - Пожалуйста, обратитесь в наш отдел обслуживания клиентов для технического обслуживания
- Гарантия не распространяется на неисправности изделия, вызванные разбором устройства.

## Содержание упаковки

Шинный интерфейс серии Tile с реле 2/3 канала 10 A\*1 / Buspro коннектор\*1 / Длинные шурупы\*2 /

Короткие шурупы\*2 / Техническая документация\*1

## Техническая информация

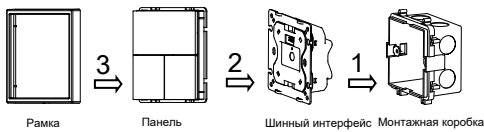


Рис 8. Установка

### Основные параметры

Рабочее напряжение	15-30V DC
Рабочий ток	24mA/24V DC
Выходной ток	AC100-240V (50/60Hz)
Выходные каналы	HDL-MPR0210/TILE.48: 2CH, 10A/CH HDL-MPR0310/TILE.48: 3CH, 10A/CH
Метод связи	HDL Buspro
Сечение кабеля	0.6-0.8mm

### Технические характеристики

Рабочие температуры	5°C~45°C
Допустимые рабочая влажность	≤90%
Температура хранения	-20°C~60°C
Допустимая влажность	≤93%

### Технические хаарктеритики

Габариты	81.4мм×81.4мм×32.4мм
Вес	99 г
Используемые материалы	Сталь, пластик
Установка	Монтажная коробка (рис. 8)
Степень защиты (по стандарту EN 60529)	IP20

### Наименование и содержание опасных веществ в продуктах

Компонент	Опасные вещества					
	Свинец (Pb)	Ртуть (Hg)	Кадий (Cd)	Хром VI (Cr (VI))	Полибромированные бифенилы (PBВ)	Полибромированные дифениловые эфиры (PBDE)
Пластик	o	o	o	o	o	o
Элементы	o	o	o	o	-	-
Винты	o	o	o	x	-	-
Припой	x	o	o	o	-	-
Плата	x	o	o	o	o	o
IC	o	o	o	o	x	x
Стекло	o	o	o	o	o	o

Символ "-" указывает на то, что опасные вещества не содержатся

Символ "o" указывает на то, что содержание опасных веществ во всех однородных материалах компонентов ниже предельного требования, указанного в стандарте IEC62321-2015.

Символ "x" указывает на то, что содержание опасных веществ во всех однородных материалах компонентов выше предельного требования, указанного в стандарте IEC62321-2015.

### HDL Buspro Cable Guide

HDL Buspro	HDL Buspro Cable	CAT5/CAT5E
DATA+	Желтый	Черный/зеленый
DATA-	Белый	Синий белый/Зеленый белый
COM	Черный	Коричневый белый/Оранжевый белый
24V DC	Красный	Коричневый / Оранжевый

Техническая поддержка  
E-mail: support@hdlautomation.ru  
Website: https://www.hdlautomation.ru

©Copyright by HDL Automation Co., Ltd. All rights reserved.  
Specifications subject to change without notice.