

Параметры

Электрические хар-ки: (от HDL-MPPI.48):	
Питание	DC12-30V
Bus потреб. ток (HDL-MPPI.48)	24mA/DC24V
Тип карты	MIFARE ONE S50 13.56Hz
Условия окружающей среды:	
Рабочие температуры	0°C~45°C
Рабочая влажность	До 90%
Температура хранения	-20°C~+60°C
Влажность хранения	До 93%
Одобрено	
CE	
RoHS	
Информация о продукции:	
Размеры	86×86×20.5 (мм)
Масса	107(г)
Материал корпус	Алюминий, ABS
Установка	EU настен. бокс
Класс защиты	IP20

Важные замечания

- Используется в связке с HDL-MPPI.48 (установлено в настенном боксе).
- Buspro кабель — HDL Buspro/KNX кабель, 0.8mm одножильный медный кабель.
- Buspro соединение - Последовательное соединение (параллельно).
- Установка — EU настенный бокс.
- Карты других производителей: для использования откройте доступ к данным о паролях.

Процесс установки

- Подключите bus кабели. Проверьте цвет жил согласно таблице.
- Убедитесь, что Bus кабель нужного типа и не замкнут накоротко.
- Смонтируйте HDL-MPPI.48 в настенном боксе
- Вставьте устройство в HDL-MPPI.48

Описание



HDL-MHC.48 это панель мастер-карты для контроля электроэнергии в гостевых комнатах, встроенный Mirare FR считыватель карт. Панель распознает карты гостя, сервисные, уборщика, обслуживания, менеджера и т.д.

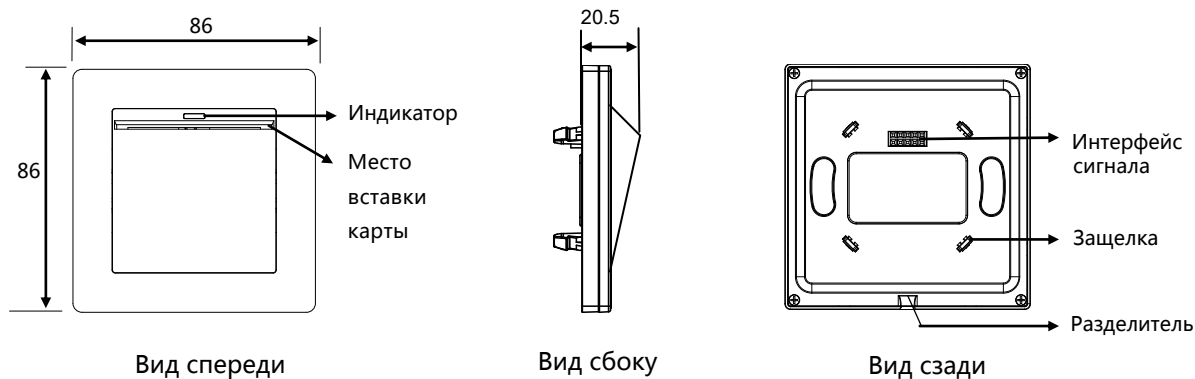
Функционал

- Мастер-карта для управления электроэнергией в гостевых комнатах.
- ID распознание, использует разные сцены для разных типов карт.
- Типы карт: гостя, сервисная, уборщика, обслуживания, менеджера и т.д.
- Управление механическим выключателем можно выставить при вставке/удалении карты, до 49 целей контролируемых выключателем. До 99 в других режимах ключа.
- Онлайн обновление через BUS.

HDL-Bus распиновка кабеля

HDL-Bus	HDL-Bus/KNX
DC24V	Красный
COM	Черный
DATA-	Белый
DATA+	Желтый

Размеры и схема подключения



Заметки:

Карта: Новая карта должна быть распознана через гостиничное ПО управления гостевыми комнатами.

5 типов карт: гостя, сервисная, уборщика, обслуживания, менеджера. У каждой карты свои доступы.

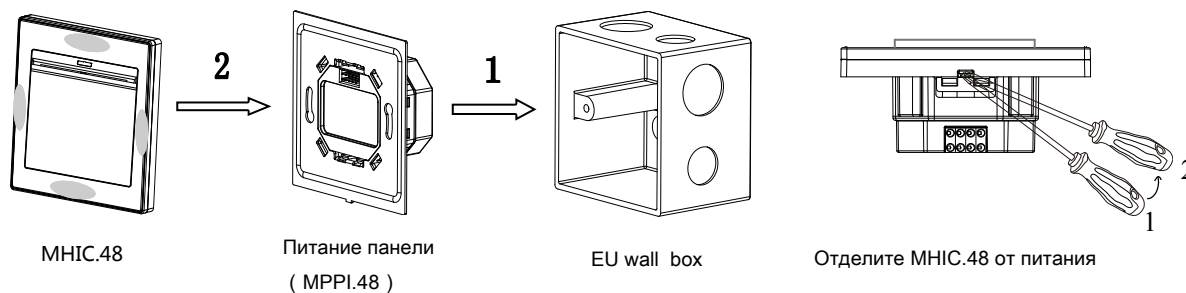
Индикатор: После включения - красный. После вставки карты - зеленый.

Панель мастер карты: Информация на панели должна соответствовать информации на карте.

Сигнальный интерфейс и защелки: Подключите к панели питания (MPPI.48).

Разделитель: Вставьте отвертку в разделитель, чтобы отделить панель от модуля питания (MPPI.48).

Установка



Установка: Держите край MHC.48 (как показано выше), вставьте модуль питания вертикально. Не применяйте много силы.

Разделение: Вставьте 2.5mm отвертку в разделитель, сдвиньте вверх от позиции 1 к 2, так вы увидите отверстие с проводами. Отделите MHC.48 от MPPI.48.

Безопасность



- Прилагаемая сила к отвертке не выше 0.2Nm
- Неправильное соединение Buspro интерфейса приведет к поломке этого интерфейса в модуле.
- Не допускайте контакта с жидкостями.
- Не подавайте напряжение AC240V на Bus - это приведет к выходу из строя всей системы.